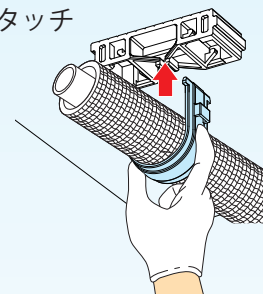


● 工具不要ワンタッチ構造

ベースとサドルの接合はワンタッチ

● 錆びない、腐らない樹脂製



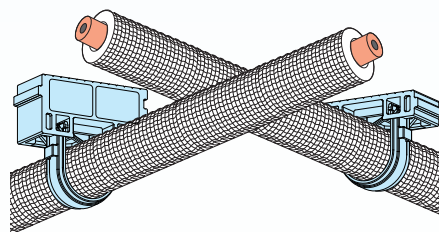
● ベースは天井へ接着貼り付け

ベースの躯体取付けは専用接着剤 (MJ 接着剤) を用いてください

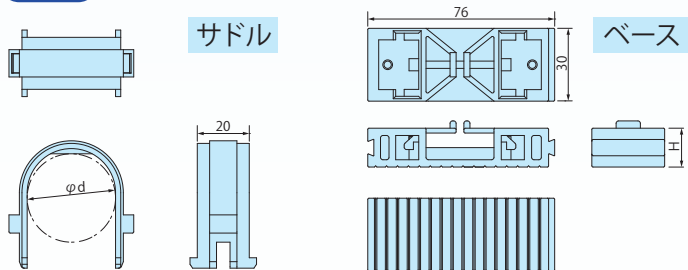


● 高さ違いのベースで交差配管

高さ16mmのベースと46mmの台付ベースで交差配管も可能です



図面



サドル

●材質：硬質塩化ビニル

種類	品番	内径 φd	適合管 (外形寸法)		販売単位	梱包数		標準価格
			さや管	被覆付		内(袋)	外(箱)	
サドル細	AQS-ST	23.5	23.5	23~27	50	50	200	45 円
サドル小	AQS-SS	27.0	27.0	27~30	50	50	200	45 円
サドル中	AQS-SM	30.5	30.5	30~34	50	50	200	50 円
サドル大	AQS-SL	34.0	34.0	34~38	50	50	200	50 円
サドル楕円	新製品 AQS-SD	23.5×36	楕円管23.5×36		50	50	200	50 円
サドル冷媒	新製品 AQS-SR	25×49	冷媒管 2分3分×各1本, VVF2.0×3C		50	50	200	50 円

ベース

●材質：硬質塩化ビニル

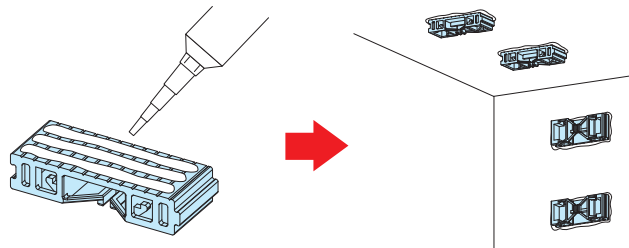
種類	品番	高さ H	販売単位	梱包数		標準価格
				内	外(箱)	
ベース	AQS-BL	16	200	—	200	63 円
台付ベース	AQS-BH	46	100	—	100	130 円

※標準価格は、2022年4月時点のものになります

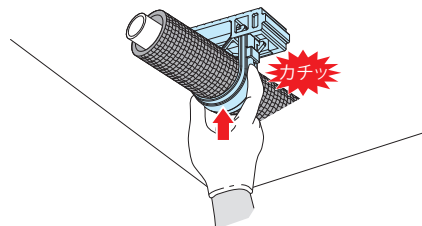
Aqサドル 施工手順



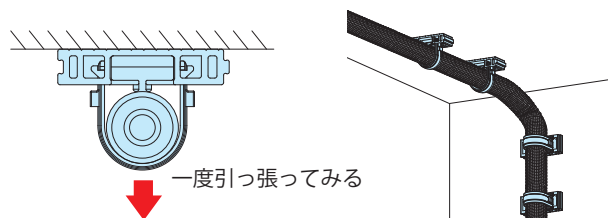
1 Aqサドル台座裏面に接着剤（推奨：MJ接着剤）を約3g塗りコンクリート躯体に押し付けるように貼り付けます。（長辺方向に3本が目安です）接着面へは台座から少しはみ出すくらい押し付けてください



2 養生後、十分接着している事を確認してから配管をし、同時にサドルを押し当てるように固定します。「カチッ」という音が固定の目安です。参考養生時間：4時間以上（周囲温度23℃）

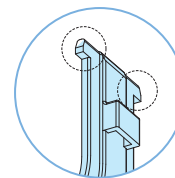
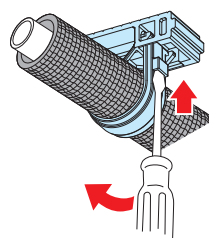


3 サドル部分を引き、外れない事を確認し、次の配管を行います



取外し方

サドルを外す際は、サドル凹面にマイナスドライバーを差し込み、押し込みながら外へ引くようにして外してください



※一度取外したサドルを再利用する際、ツメの変形がないことをご確認ください

MJ接着剤

1液型変成シリコーン樹脂系
多用途・内装用接着剤



容量：333ml



容量：650ml

用途

- 樹脂製設備用支持棧、ケーブル支持材
- 各種内装造作（際ネダ・胴縁・巾木など）

特長

- 健康住宅対応 JAIA F☆☆☆☆認定品
JAIA 4VOC 基準適合
- 速硬化
- 弾性タイプなので追ざい性に優れています
- 省ゴミ対策品（MJ-650）
- 使い易い手絞りタイプ（MJ-650）
- カートリッジタイプ（MJ-333）
- 低温時の押し出し良好

性能

作業環境温度	参考初期強度確認時間
0℃	25～35分
5℃	10～20分
10℃	10～20分
20℃	10～15分

●主成分：変成シリコーン樹脂

種類	ご注文品番	色調	容量	梱包数	
				内(箱)	外(箱)
チューブタイプ	MJ-650	ホワイト	650ml	—	10
カートリッジタイプ	MJ-333	ホワイト	333ml	—	10



日動電工株式会社
www.nd-ele.co.jp

大 阪 〒618-0013 大阪府三島郡島本町江川1丁目4番10号
TEL:075-320-4055(代) FAX:075-320-4056
東 京 TEL:03-5764-3222(代) FAX:03-5764-3171
名古屋 TEL:052-768-1711(代) FAX:052-768-1722
福 岡 TEL:092-622-1333(代) FAX:092-622-1300
広 島 TEL:082-261-8831(代) FAX:082-261-8854
仙 台 TEL:022-204-7707(代) FAX:022-204-7709