

ZEH POINT

ZEHのメリット

快適な室内環境を保ちながら、住宅の高断熱化と高効率設備により、住宅におけるエネルギー消費量を省エネルギー基準から2割以上削減し、さらに再生可能エネルギーを導入することで年間の収支がゼロとすることを目指した住宅です。

ZEHの壁や窓は高断熱

ZEHの高断熱な壁、床、屋根、窓は、住宅の内外の熱の移動を少なくすることで、住宅内の室温を一定に保ちやすくなります。



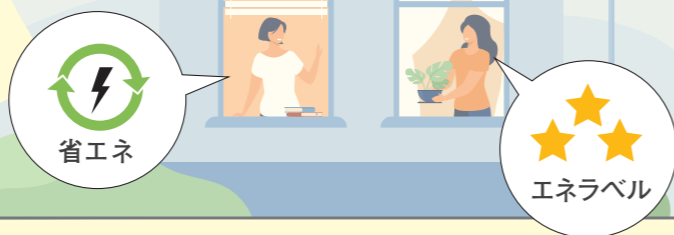
ZEHのエネルギー消費量は2割以上も省エネ

ZEHは高断熱な壁や窓に加えて、省エネ性能の高い「空調」「換気」「給湯」「照明」を導入することで、エネルギー消費量を大きく削減します。



エネルギーを創る — 「創エネ」

屋根に太陽光発電設備を設置したZEHでは、創り出したエネルギーを日常生活に利用することで、年間のエネルギー収支をゼロにすることも可能です。また、太陽光発電設備は、災害時に必要な電力の確保にも役立ちます。



NICHIDO-ZEH

日動の「ZEH」対応シリーズ



 日動電工株式会社
www.nd-ele.co.jp

西日本 〒618-0013 大阪府三島郡島本町江川1丁目4番10号
TEL:075-320-4055(代) FAX:075-320-4056

ハウス TEL:075-320-4055 FAX:075-320-4056

東日本 TEL:03-5764-3222 FAX:03-5764-3171

九州 TEL:092-622-1333 FAX:092-622-1300

中部 TEL:03-5764-3221 FAX:03-4332-7457

北日本 TEL:022-204-7707 FAX:022-204-7709

広島 TEL:082-261-8831 FAX:082-261-8854

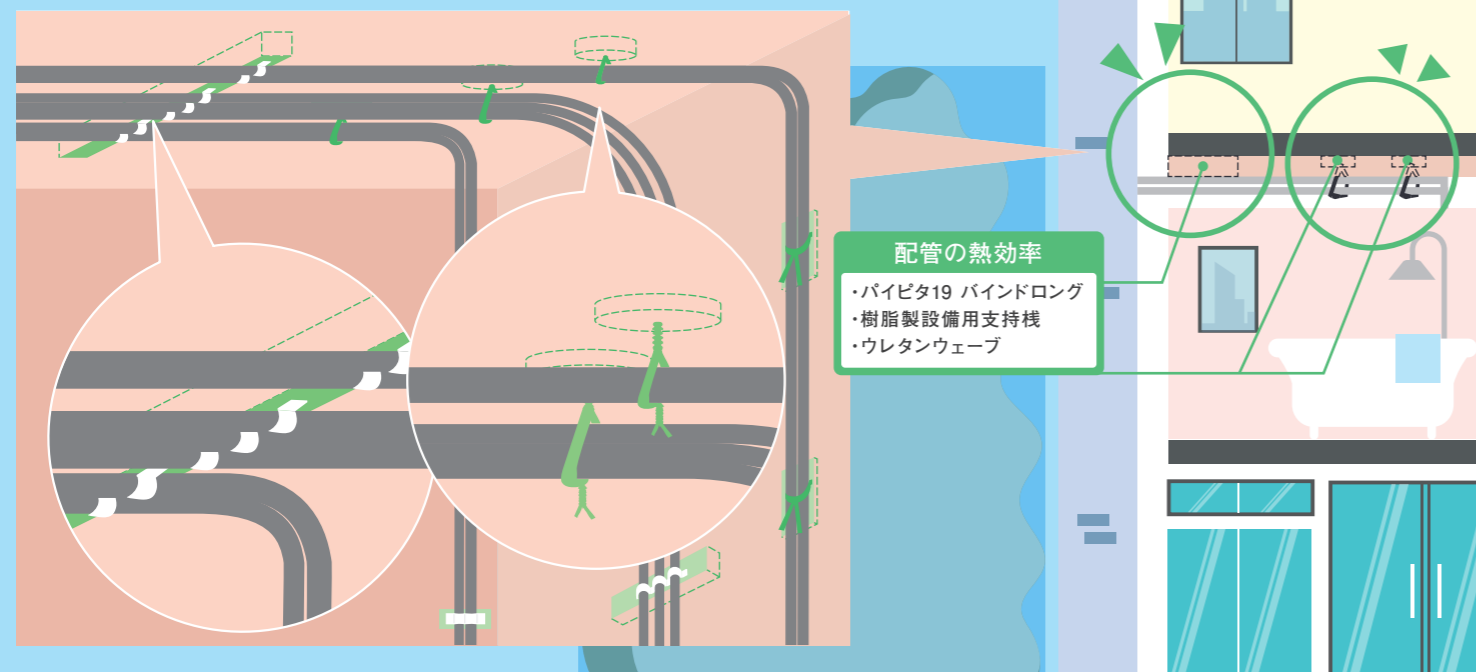


WEBサイト
掲載ページはこちら

地球温暖化対策とエネルギー問題解決に向けて、これからはZEH※が「当たり前」になっていきます！

日動ではそんな問題に対応したプロダクトを幅広く展開していきます。

※ZEH(ゼッチ)とは「Net Zero Energy House(ネット・ゼロ・エネルギー・ハウス)」の略語です。



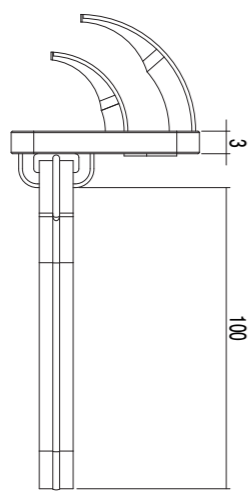
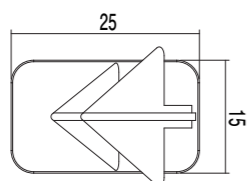
配管の熱効率
 ・パイピタ19 バインドロング
 ・樹脂製設備用支持棧
 ・ウレタンウェーブ

● ウレタンウェーブ

- ウレタンに差し込むだけの簡単施工
- 断熱材壁面・天井面への先行配線等に使用する配線・配管支持材です。
- ウレタン吹付け後に施工できるので、施工手順を軽減できます。

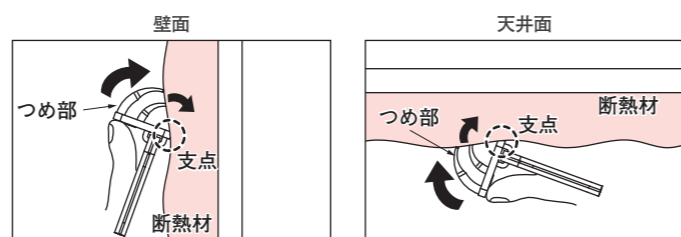


■ 寸法図



ピニタイ全長:200mm

断熱材に差し込む際は支点を中心にして、つめ部から差し込んでください。



■ 許容静荷重
 壁面:19.6N(2kgf)
 天井面:9.8N(1kgf)

注意:記載の許容静荷重は押出法ポリスチレンフォーム断熱材のものです。硬質ウレタンフォームの場合、密度や状態により強度が異なりますので事前のテストを推奨します。

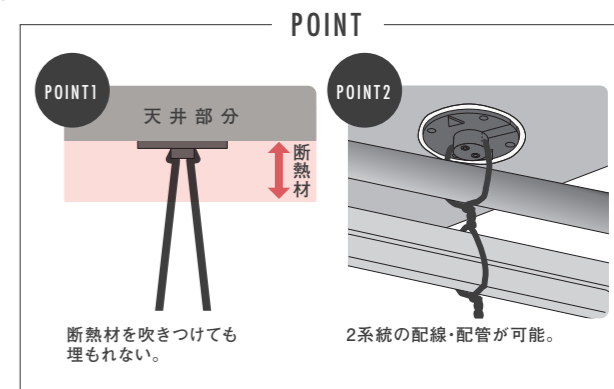
■ 材質
 硬質塩化ビニル

■ 断熱材厚
 15mm以上

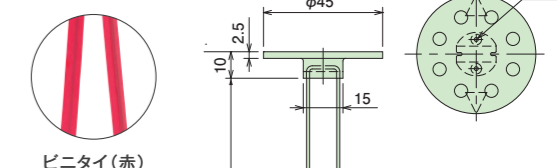
■ スペック表・標準価格		梱包数		標準価格(税抜)
ご注文品番	販売単位	内袋	外箱	
新製品 UW	50	50	200	63円

● パイピタ19 ロングシリーズ

- バインド・ピニタイが200mm(全長420mm)と長く、断熱材に埋もれない
- 通常タイプよりバインドは80mm、ピニタイは100mm長い



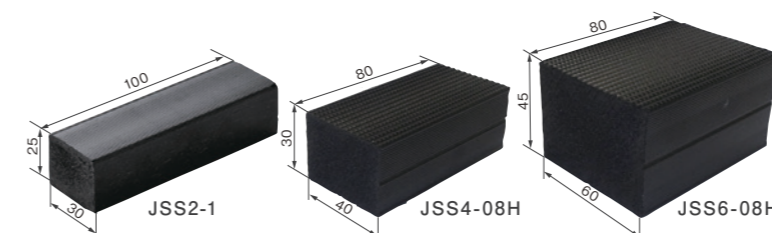
■ 寸法図



■ スペック表・標準価格		L(mm)	許容静荷重	販売単位	梱包数		標準価格(税抜)	
種類	ご注文品番				内袋	外袋		
新製品	バインドロング黒	PP19BL	200	49N(5kgf)	20	20	200	61円
新製品	バインドロング白	PP19WL	200	49N(5kgf)	20	20	200	61円
	ピニタイロング黄	PP19VL	200	49N(5kgf)	20	20	200	56円
	ピニタイロング赤	PP19VLR	200	49N(5kgf)	20	20	200	56円
	ピニタイロング黄 接着剤付	PP19VL-HM	200	19.6N(2kgf)	20	20	200	130円

※トーチ接着剤付

● 樹脂製設備用支持棧



- 断熱対策が図れ、吸水性がなく腐りません。
- 釘打ちが可能。ノコギリ等で容易に切断できます。

■ スペック表・標準価格		販売単位	梱包数(箱)	標準価格(税抜)	
縦×横×長さ(mm)	ご注文品番				
16×30×100	JSS1-1	400	400	57円	
25×30×100	JSS2-1	200	200	89円	
40×30×100	JSS4-1	200	200	115円	
16×30×200	JSS1-2	200	200	115円	
25×30×200	JSS2-2	100	100	175円	
40×30×200	JSS4-2	100	100	230円	
16×30×400	JSS1-4	100	100	220円	
25×30×400	JSS2-4	50	50	315円	
40×30×400	JSS4-4	50	50	450円	
新製品	30×40×80	JSS4-08H	200	200	105円
新製品	45×60×80	JSS6-08H	100	100	220円

■ 施工例①



■ 施工例②



■ DATA

材質:発泡スチレン
 ビス引張荷重:724N
 ホルムアルデヒド放散濃度:不検出
 熱伝導率:0.07W/m・K 近似
 (測定値 0.0508W/m・K)

● MJ接着剤

カートリッジタイプ MJ-333 容量:333ml



チューブタイプ MJ-650 容量:650ml



- 1液型変成シリコン樹脂系多用途・内装用接着剤です。
- 無溶剤・一液・常温硬化の速硬化型接着剤。
- 使いやすい手絞りのチューブタイプとカートリッジガンで使用できるカートリッジタイプがあります。

■ スペック表・標準価格		販売単位	梱包数(箱)	標準価格(税抜)
種類	ご注文品番			
カートリッジタイプ333ml	MJ-333	1	10	2,070円
チューブタイプ650ml	MJ-650	1	10	3,015円

作業環境温度	参考初期強度確認時間
0°C	25~35分
5°C	10~20分
10°C	10~20分
20°C	10~15分

- 特徴
- 健康住宅対応
 - JAIA F☆☆☆☆認定品
 - JAIA 4VOC 基準適合
 - 速硬化 ● 弾力性
 - 省ゴミ対策品(MJ-650)
 - 低温時の押し出し良好