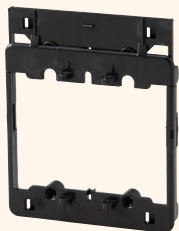


後付スライダー



AS1

種類
1個用



AS2

種類
2個用



AS3

種類
3個用

推奨開口寸法

	1個用	2個用	3個用
縦	90mm~95mm		
横	50mm~55mm	100mm~105mm	138mm~143mm

後付工法に使用する部材です。

- 上下の針で石膏ボードにしっかり固定します。
- 針がボードに刺さらない場合でも、スライド部で仮置きできます。

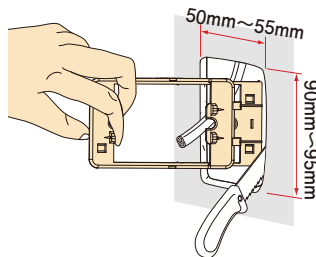
ご注意: 針部は尖っており危険です。取扱いにはお気をつけください。

施工方法

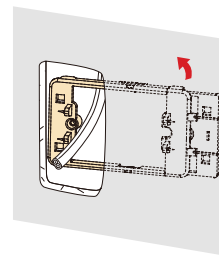
※1、2、3個用では開口したボードへの挿入の仕方が異なりますのでご注意ください。
※スライドを必ず一番下まで下ろしてから施工してください。

1個用挿入方法

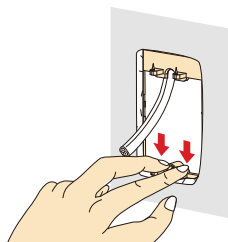
1 ボードを開口して、後付スライダーを傾けて挿入します。



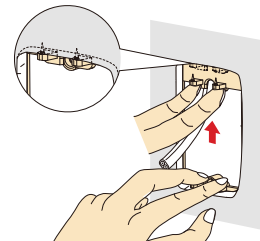
2 開口部より挿入した後付スライダーをスライドが上になるように回転します。



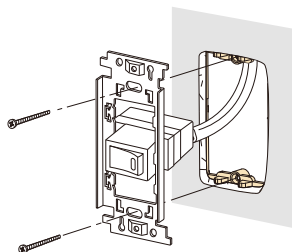
3 下部の針を刺し込みます。



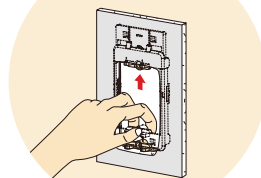
4 下部を押さえたままスライドを上げて、上部の針を刺し込みます。



5 器具を取付けます。



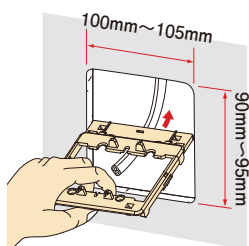
外し方



上部がスライドするため、本体下部を持ち上げれば外せます。

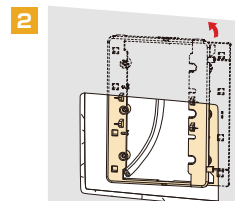
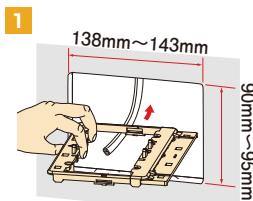
2個用挿入方法

・後付スライダーを下図のように頭側(スライドがある側)からボード開口部へ挿入してください。



3個用挿入方法

・後付スライダーを下図1のように横からボード開口部へ挿入してください。
・下図2のような状態からスライドが上になるように回転してください。



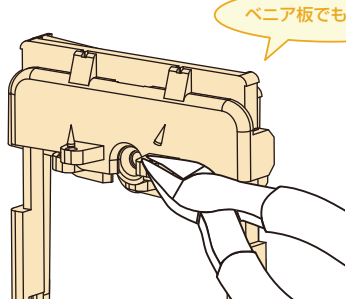
ココがポイント

仮置き工法の決定版!!
仮止めが出来、器具付けが簡単!!
針部は尖っており危険です。
取扱いにはお気をつけください。



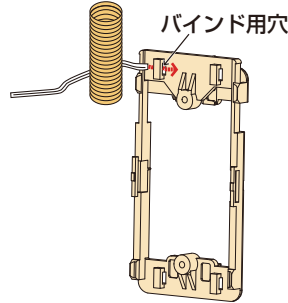
後付スライダー

針が刺さらない場合



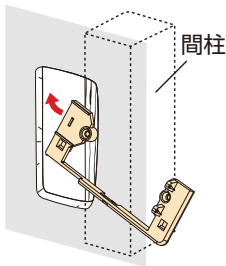
針をニッパ等で切り取ってください。
仮置きができます。

CD管を固定する場合



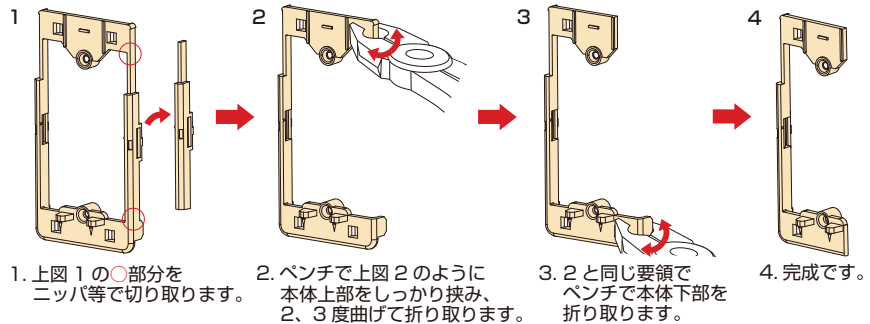
背面のバインド用穴にバインド線を通せば、
CD管を固定できます。

開口に間柱等が干渉して後付スライダーが挿入できない場合

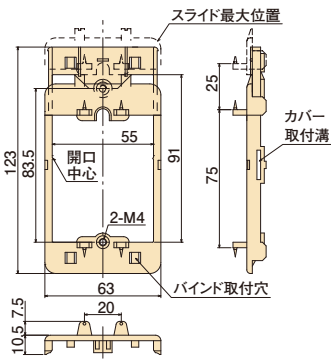


本体の一部をニッパ等で
切り取れば挿入できます。

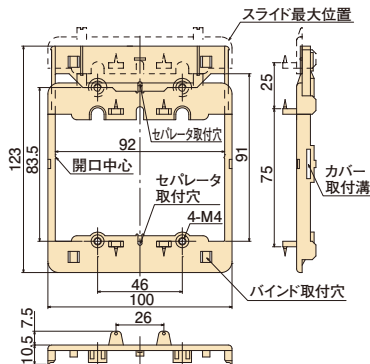
本体切り取り方法



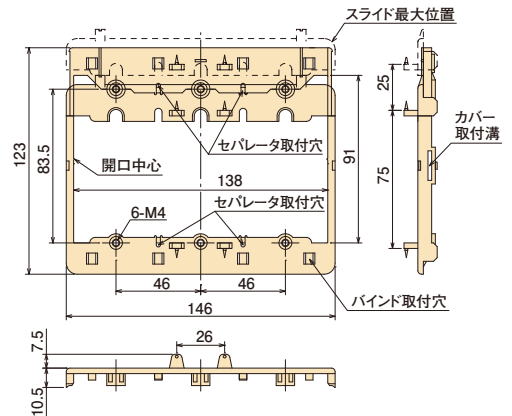
1個用



2個用



3個用



- 材質: 硬質塩化ビニル
- 付属品: 皿M4×30(1個用×2本)(2個用×4本)(3個用×6本)

生産中止

試験データ参照ページ P.346

種類	ご注文品番	販売単位	梱包数		標準価格
			内(袋)	外(箱)	
1個用	AS1	10	10	100	77円
2個用	AS2	10	10	60	150円
3個用	AS3	10	10	40	220円

