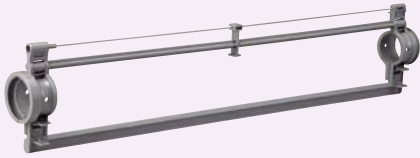


くるっとガード



KG-A

製品質量
103g



KG-S

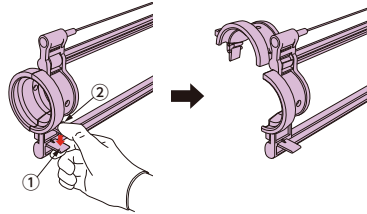
製品質量
19g

振り子タイプで鳥をとまらせない。

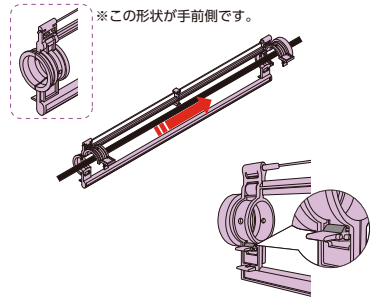
- 配電線路に飛来する鳥のふん害や騒音を防止します。
- バケット車を使用せず、電柱から連結できます。
- 軽量で配電線への負担を少なくできます。
- 最大20個まで連結可能です。

取付方法

1 ①に指をかけ、②のレバーを下に下ろせば、開きます。

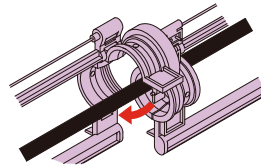


2 繰り出し方向の確認をし、対象線路に取付けます。



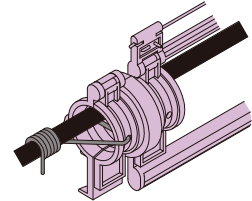
レバーの爪(イラストの灰色部分)がしっかり本体に掛かっていることをご確認ください。

3 線路に取付けてある本体の端部に、連結する本体の端部を重ね合わせ連結していきます。20本連結可能ですが、線路の状態によっては、連結数が減少することがございます。



※レバーの爪がしっかり本体に掛かっていることをご確認ください。

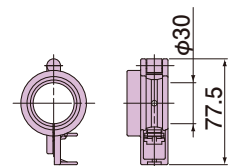
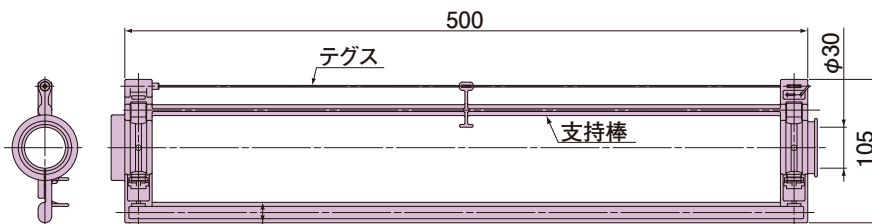
4 **3**と同じ方法で本体とストッパーを連結させ、線路へ取付けます。連結されている本体が滑らないように、ストッパーの左右の穴(直径5mm)にバインド線等を通して線路上もしくは造営物へ取付けてください。



※バインド線は別途ご用意ください。

くるっとガード

くるっとガード用ストッパー



テグスタイプ

振り子タイプ

針山タイプ

その他

鳥害防止材料

13

種類	ご注文品番	梱包数	
		内	外(箱)
くるっとガード	KG-A	—	20
くるっとガード用ストッパー	KG-S	—	100



2018-2019

www.nd-ele.co.jp

352