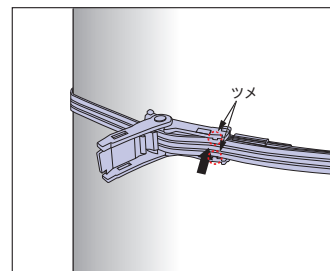
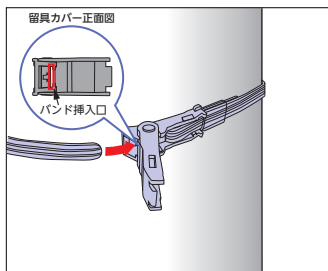


柔らかいバンドで指を傷つけません。

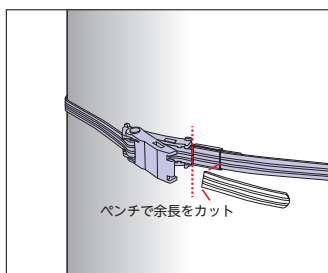
●電柱に番号札など取付ける際に使用する樹脂製のバンドです。

施工方法

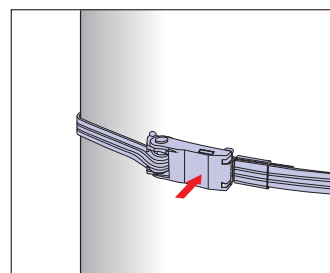
- 1 バンドを電柱に回し、留具のカバーをいっばいに開いた状態で、バンドの先をカバーの隙間に差し込みます。
- 2 バンドを引っ張り、取付状態を確認して、バンドを留具のツメに掛かるように押し込みます。



- 3 カバーを押し込みきる前にペンチでバンドの余長をカットします。緩まないように注意してください。

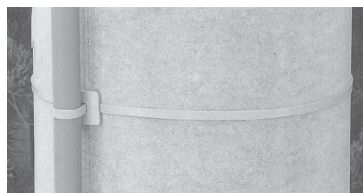


- 4 カバーを押し込みます。(増し締め6mm)

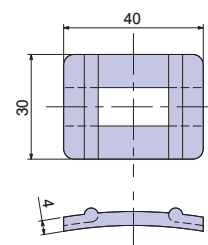


施工例

サドル

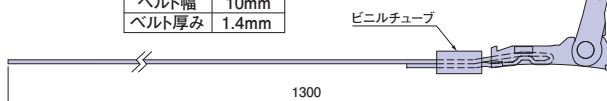


サドル



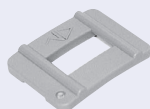
バンド

ベルト幅	10mm
ベルト厚み	1.4mm



JJB-13

種類
バンド



JB-SG

種類
サドル

架線金物

高圧一括受電

関西電力規格
同等品

四国電力規格品

九州電力規格品

中部電力規格品

東京電力規格品

架線金物

12

種類	ご注文品番	梱包数	
		内(袋)	外(箱)
バンド	JJB-13	10	200
サドル	JB-SG	100	300