

国土交通省
新技術開発促進システム
NETIS
登録番号
CB-090028-V



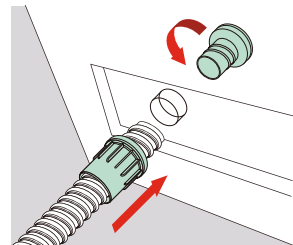
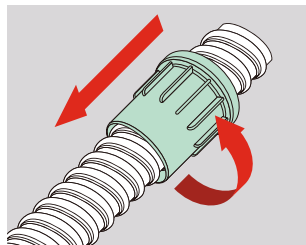
PLJ-30

難燃タイルックスにも
ご使用いただけます。

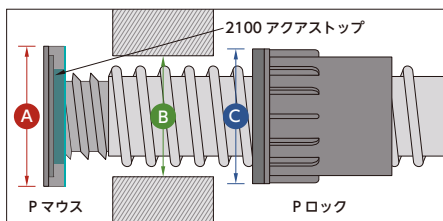
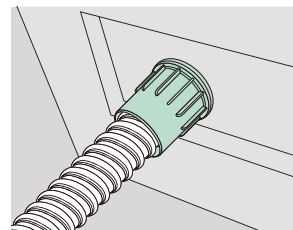
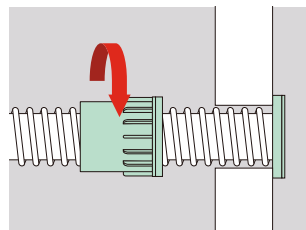
- 誰にでも短時間で作業でき、仕上がりがきれいです。
- ハンドホール工事に限らず、地中梁などにも使用でき、壁厚に制限はありません。
- ねじ式なので接続を間違えても再接続が可能です。
- 雨の日や水が湧いている現場でも施工が可能です。
- ストパック社製2100アクアストップで高い止水性があります。

取付方法

- 1 タイレックスの先端を出来るだけ垂直に切断し、付着した水や泥を拭き取ってください。
- 2 タイレックスの先端にPロックを装着します。
壁厚以上にタイレックス先端が出るようにPロックを回してください。
- 3 タイレックスの先端をハンドホールのコアに差し込み、2100アクアストップに食い込むようにPマウスを回し込みます。



- 4 タイレックスを外側から引き、Pマウスを壁面に密着させます。タイレックスをまっすぐにして、Pロックを回します。
- 5 ハンドホールの外側でPロックをしっかり締め込みます。

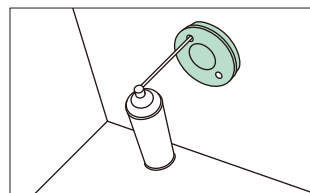
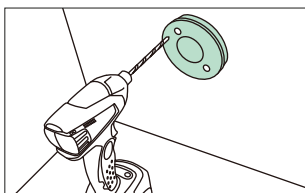


種類	A	B	C
30	74	42~52	65
40	89	57~65	84
50	98	67~75	98
65	123	88~98	123
80	138	104~113	138
100	182	131~150	173.5
125	213	163~180	208
150	241	195~208	241

単位(mm)

・埋め戻した後に水漏れを起こしても止水することができます。

1. Pマウスに刻印されているマークに電気ドリルでφ8~10の穴を2箇所開けます。
2. 発泡ウレタンのノズル(φ8)を穴に入れて注入し、もう一方の穴からウレタンが出るのを確認します。



内側



外側

種類	ご注文品番
30	PLJ-30
40	PLJ-40
50	PLJ-50
65	PLJ-65
80	PLJ-80
100	PLJ-100
125	PLJ-125
150	PLJ-150

FEP

FEP付属品

タイレックス

10

