

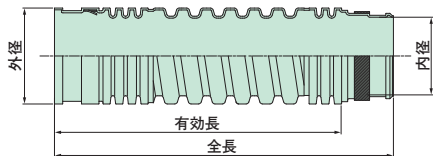


- 曲がり癖なし。
直管での納入の為、管が蛇行しにくく、接続も容易です。
- 省施工
工具不要 / テープ留め不要 / 接続はワンタッチ。
- 抜群の止水性
水膨張不織布による優れた止水性。

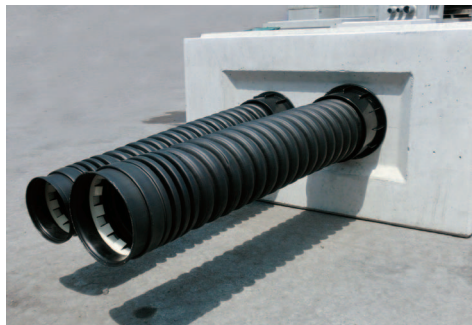
取付方法 【管接続】

- 1 防塵用の端末カバー(ビニール袋)と水膨張不織布のラップをきれいに外します。
- 2 「挿入口(水膨張側)」と「受け口(内面白リング入側)」を突き合わせます。
- 3 「挿入口」の先端を「受け口」の奥まで入れ、「カチッ!」とロック音がするまで押し込んでください。
※周囲環境により聞こえにくい場合があります。

高い吸水性と保水性を持つ水膨張性不織布は、一度吸収した水分により、優れた止水性を有し、水の浸入をシャットアウトします。



施行例



ハンドホール接続例

取り扱いにあたってのご注意

- 海水が浸水する状況下では使用できません。
- 品質保持の為、使用直前まで梱包袋から取り出さないでください。
- 梱包袋内に結露が起らないように保管してください。

※カットはできません。

※運賃がかかる場合がございます。ご確認ください。

種類	呼径(φ)	内径約(mm)	外径約(mm)	ピッチ(mm)	全長(有効長)(mm)
100	100	100	130	34	4,400(4,300)
125	125	125	161	40	4,400(4,300)
150	150	150	189	47	4,400(4,300)

種類	ご注文品番
100	FEP-100ST
125	FEP-125ST
150	FEP-150ST

