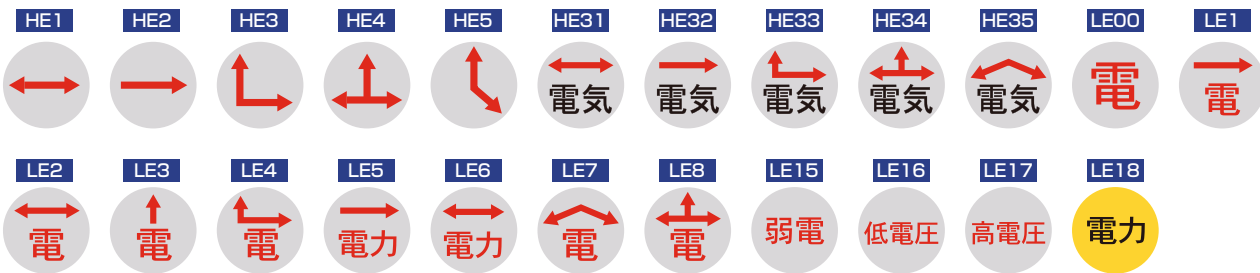


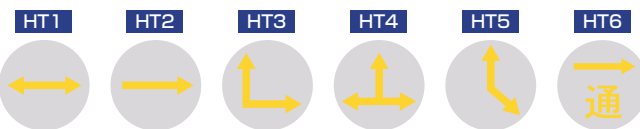
電気用



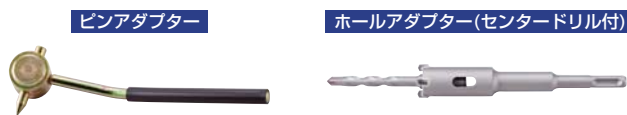
接地用



通信用

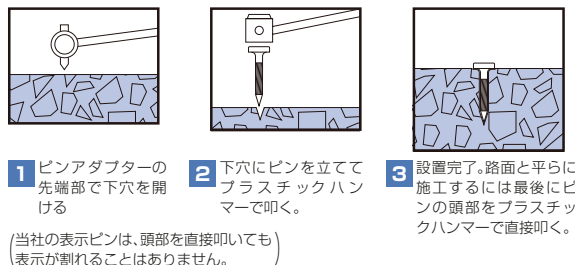


工具

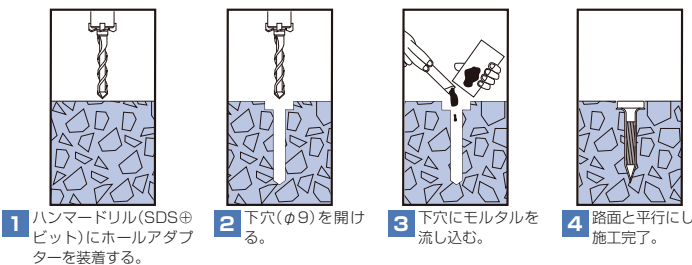


施工方法

新設アスファルト



コンクリート・既設アスファルト (表示ピンは下穴を開けての施工をお願い致します)



電気用

納期確認

ご注文品番	ご注文品番
納 HE1	納 LE00
納 HE2	納 LE1
納 HE3	納 LE2
納 HE4	納 LE3
納 HE5	納 LE4
納 HE31	納 LE5
納 HE32	納 LE6
納 HE33	納 LE7
納 HE34	納 LE8
納 HE35	納 LE15
	納 LE16
	納 LE17
	納 LE18

接地用

納期確認

ご注文品番
納 LES00
納 LES1
納 LES3
納 LES4
納 LES5
納 LES6
納 LES7
納 LES8
納 LES9
納 LES10

工具

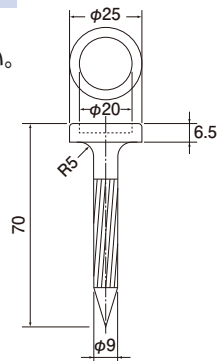
納期確認

種類	ご注文品番
ピンアダプター	納 PA
ホールアダプター(センタードリル付き)	納 HA-SD
ホールアダプター	納 HA
センタードリル	納 SD

特色

- 埋設管の維持・管理ができる。
- 反射板を使用しており、夜間でも確認しやすい。銘板に耐候性インクを使用しているので長期の仕事に耐える。
- 他工事の事故防止ができる。

- 材質：ピン/S20C
プラスチック/ポリカ樹脂
銘版/反射板
銘版色/耐候性インク



※運賃がかかる場合がありますので、ご確認ください。