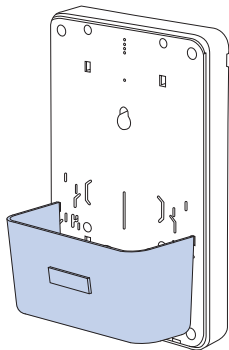


フードカバー

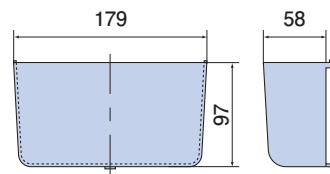
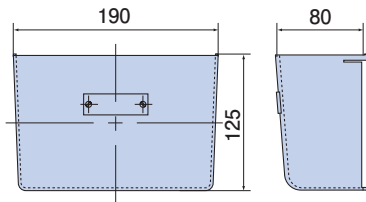
- 電力量計取付板に使用するフードカバーです。
- フードカバーは、施工後ワンタッチで取付けができます。
- 自己消火性樹脂を使用しています。

取付例

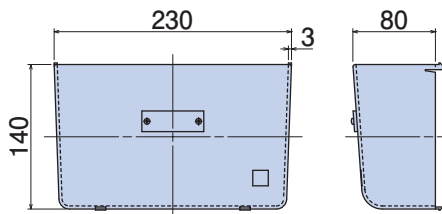


ND型用・NDM型用

0-2型用



NDL型用



種類	適合取付板
WFND	ND1K・ND12K・ND2K
WF02	W102・W202・W102H・W202H
WFNDM	NDM・ND4K
WFNDL	NDL・NDLW

※NDM型用のホワイトはND4Kには使用できません。

- 材質：ND型用、0-2型用、NDM型(ライトブラック)／難燃性ABS
NDM型用(ライトブラック以外)、NDL型用／硬質塩化ビニル

生産中止

種類	ご注文品番	色	梱包数		標準価格
			内(袋)	外(箱)	
ND型用	WFNDJ	ミルクィーホワイト	—	50	1,000円
	WFNDG	グレー			
	WFNDB	ブラウン			
0-2型用	WF02J	ミルクィーホワイト	10	100	600円
	WF02G	グレー			
NDM型用	WFNDMJ	アイボリー	—	50	1,000円
	WFNDMG	グレー			
	WFNDMW	ホワイト			
	WFNDMLB*	ライトブラック			
NDL型用	WFNDLJ	アイボリー	—	20	1,100円
	WFNDLG	グレー			
	WFNDLW	ホワイト			

※NDM型ライトブラックはND型ライトブラックの品番を変更した商品です。

建築配線資材

05



電力量計取付板

電力量計取付板
付属品

配線・配管資材

端子箱・電極箱

サドル

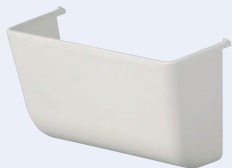
防火区画貫通材

標識類



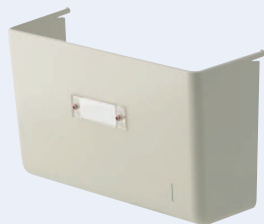
WFNDMJ

適合取付板
NDM・ND4K



WF02J

適合取付板
W102・W202・
W102H・W202H



WFNDLJ

適合取付板
NDL・NDLW

