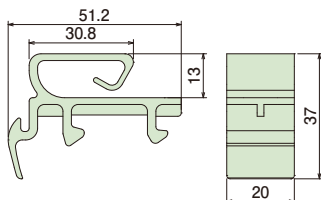


野縁ケーブルクリップ



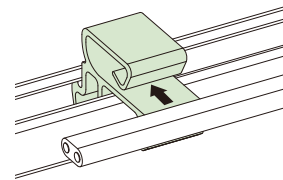
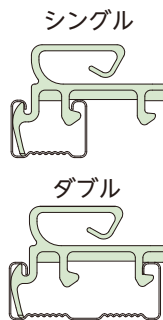
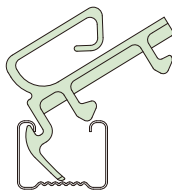
NKC19



- 野縁に取付けて、ケーブルを固定できます。
- ケーブルの出し入れが容易に行えます。
- 野縁サイズ19のシングルバー及びダブルバーに取付けできます。

取付方法

- 1 野縁の内側にフックを引掛けます。
- 2 回転させながら、反対側にロックを引掛けます。シングルは内側、ダブルは外側に引掛けます。
- 3 図のようにケーブルを挿入してください。



●材質：ポリプロピレン

| 適合 | |
|------------------------------|--|
| 野縁 | 適用電線 |
| 天井下地材 19形 シングルバー ダブルバー | VVF 1.6・2.0×2C 1.6・2.0×3C 各2回線まで 丸型ケーブル φ8mm 3回線 φ5mm 6回線まで |

| ご注文品番 | 販売単位 | 梱包数 | | 標準価格 |
|-------|------|------|------|------|
| | | 内(袋) | 外(箱) | |
| NKC19 | 10 | 10 | 100 | 63円 |

火災報知器取付具



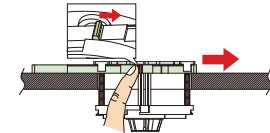
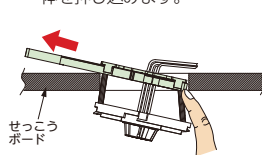
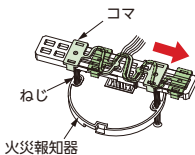
KHT

高所での作業が容易にできます。

- 火災報知器を天井へ取付けるために使用します。
- 小口径の開口で施工できるため、外径の小さな火災報知器を使用できます。
- かさばらない板状で、腰袋などにまとめて持ち運びできます。

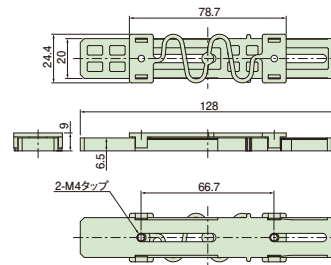
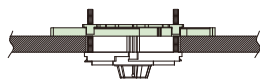
施工例

- 1 コマに火災報知器をねじで取付け、ベース端までスライドさせます。
- 2 せつこうボード開口部へベースを入れて、ベース右端を押しながらコマを縮ませつつ本体を押し込みます。
- 3 ベースの突起部を指・ドライバーの先端などで押して、本体を右側へスライドさせます。



※M4 ねじは付属されておりませんので、天井ボードの厚みに応じた長さのねじ(長さ目安:ボードの厚み+25mm以上)を別途ご用意ください。

- 4 ねじを締めつけ、取付け完了です。



●材質：硬質塩化ビニル

| | |
|--------|---------------------|
| 開口寸法 | φ70~φ75mm |
| 適応器具 | 取付ピッチ 66.7mm の火災報知器 |
| 対応ボード厚 | 9.5mm~25mm |

| ご注文品番 | 梱包数 | | 標準価格 |
|-------|------|------|------|
| | 内(袋) | 外(箱) | |
| KHT | 20 | 200 | 255円 |

