

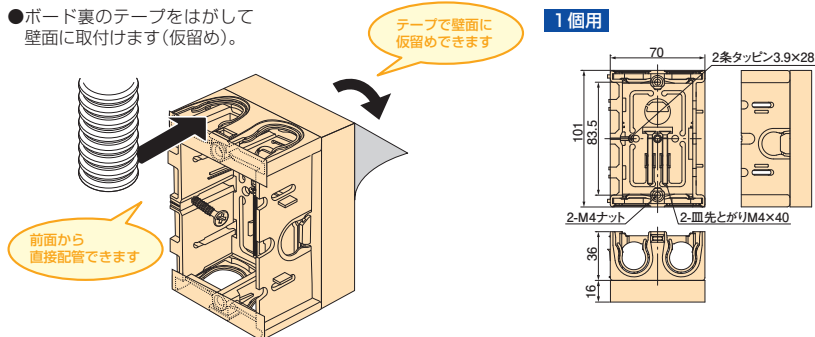
断熱ボード付配ボックス 台付型[Cシリーズ]

断熱ボード付きなので壁に添わせられ、結露を防ぎます。

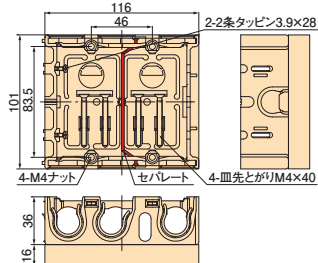
- 配ボックス台付型Cシリーズの背面に断熱ボードを取付けた商品です。
- 断熱性に優れたネオマフォームを断熱ボードとして使用しています。
- 断熱ボード裏のテープで壁面に取付け(仮留め)できます。

施工方法

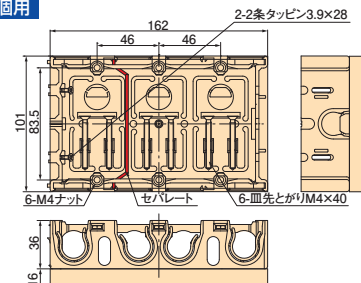
- ボード裏のテープをはがして壁面に取付けます(仮留め)。



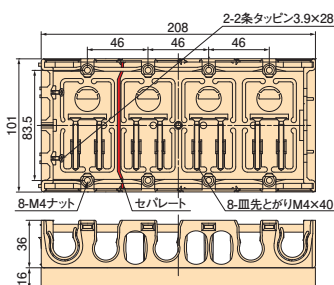
2個用



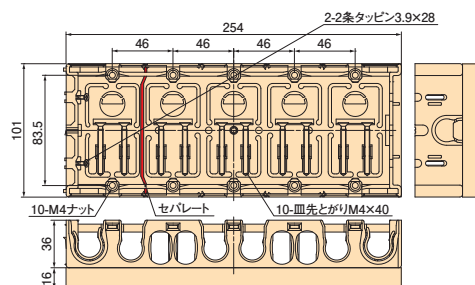
3個用



4個用



5個用



種類	側面ノック
1個用	16・22兼用ノック×4個・16専用ノック×1個
2個用	16・22兼用ノック×6個・16専用ノック×1個
3個用	16・22兼用ノック×8個・16専用ノック×1個
4個用	16・22兼用ノック×4個・16専用ノック×7個・楕円ノック×6個
5個用	16・22兼用ノック×4個・16専用ノック×9個・楕円ノック×8個

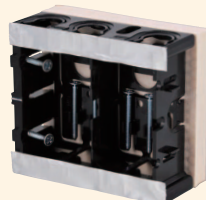
- 断熱ボード:ネオマフォーム(厚み16mm)
- 熱伝導率:0.02W/m・k

※右側面ノックは16専用、楕円ノックはCD16以下用になります。

受注生産品

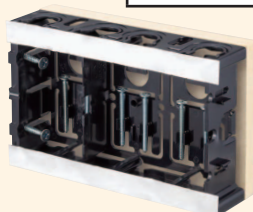
SM36C-D

側面ノック
16専用×1個
16・22兼用×4個



SM36C2-D

側面ノック
16専用×1個
16・22兼用×6個



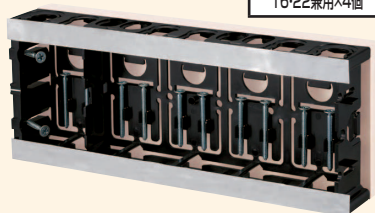
SM36C3-D

側面ノック
16専用×1個
16・22兼用×8個



SM36C4-D

側面ノック
16専用×7個・楕円×6個
16・22兼用×4個



SM36C5-D

側面ノック
16専用×9個・楕円×8個
16・22兼用×4個

- 材質:硬質塩化ビニル
- 付属品:皿先とがりM4×40
(1個用×2本)(2個用×4本)
(3個用×6本)(4個用×8本)(5個用×10本)
2条タッピン3.9×28(1個用×1本)
(2個用・3個用・4個用・5個用×2本)

種類	ご注文品番	梱包数		標準価格
		内	外	
1個用	☑ SM36C-D	—	—	260円
2個用	☑ SM36C2-D	—	—	600円
3個用	☑ SM36C3-D	—	—	1,210円
4個用	☑ SM36C4-D	—	—	2,090円
5個用	☑ SM36C5-D	—	—	2,780円