

# 間仕切用固定金具E型 両端支持タイプF

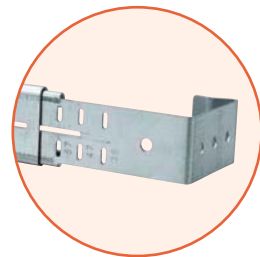
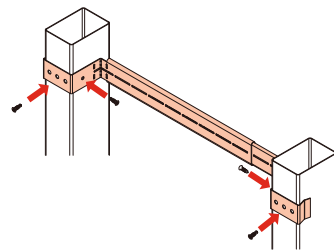
**前面・側面どちらでもねじ留めできる両端支持タイプです。**

- ボックスを軽量間仕切へ取付けるための金具です。
- 軽量間仕切の前面・側面どちらからでも固定できます。
- 金具は伸縮でき、間仕切間隔最小240mm～最大600mmまでを2サイズで対応します。
- ボックスはどの位置でも自由に取付けできます。
- ボックス深さに合わせて折り曲げできるのでボックス深さの位置合わせが不要です。

## 特長

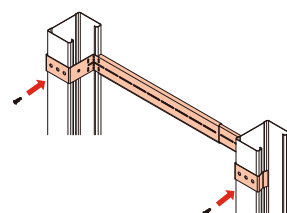
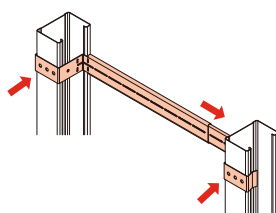
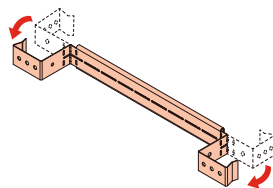
前面・側面どちらからでもねじ留めできます。

36、47、57の目盛り入りです。

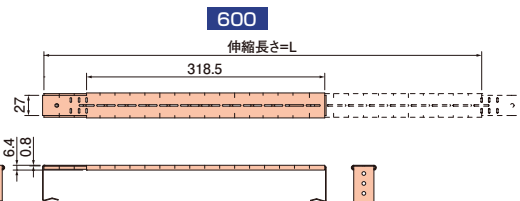
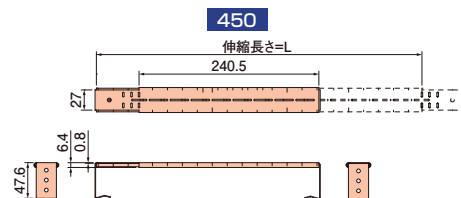
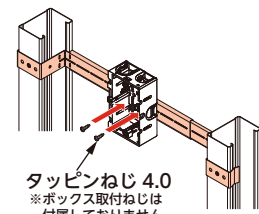


## 施工方法

- 1 ボックスに合わせて、金具の両端を折り曲げます。
- 2 間仕切間隔に合わせて金具を伸ばし、両端のコ型部分で間仕切を挟むことで仮固定します。
- 3 付属のねじで間仕切に固定します。



- 4 位置を決めて、ボックスを金具に取付けます。



種類	目盛	伸縮長さ=L
36	260~450	
450	47	250~450
57	240~450	
36	340~600	
600	47	330~600
57	320~600	

単位 (mm)

金具折り曲げ時写真

適用間仕切間隔				
種類	深さ	36mm	47mm	57mm
450		260~450mm	250~450mm	240~450mm
600		340~600mm	330~600mm	320~600mm

- 材質：亜鉛めっき鋼板
- 付属品：ピラス皿頭小頭ねじ4.0×13 (2本)

新商品

種類	ご注文品番	販売単位	梱包数		標準価格
			内	外(箱)	
450	新 KCEW450F	20	—	20	390円
600	新 KCEW600F	20	—	20	435円