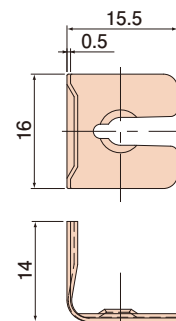
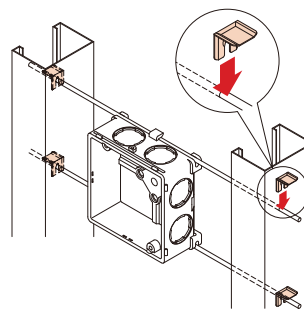


4mmバー固定金具C型

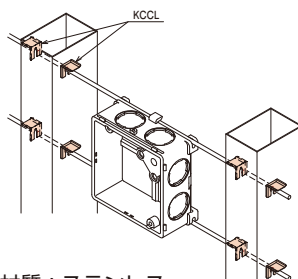
●軽量間仕切に通した4mmバーを固定する金具です。

施工方法

- 1 軽量間仕切に穴をあける。(Φ5)
- 2 4mmバーを通す。
- 3 ボックスを取付ける。
- 4 固定金具C型を4mmバーに
嵌め込む。



KCCL



ご注意: 軽量間仕切は後で左右に位置変更される場合があるため、4mmバー固定金具C型は左図のように1つの軽量間仕切左右に(計8個)付けてください。

●材質: ステンレス

生産中止

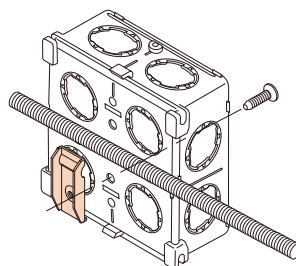
ご注文品番	販売単位	梱包数		標準価格
		内(袋)	外(箱)	
KCCL	50	50	500	52円

3分ボルト固定具

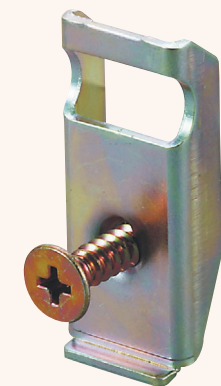
●ボックスをW3/8ボルトへ固定するための金具です。

作業手順

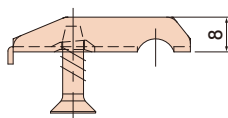
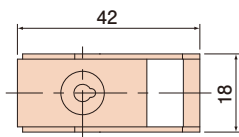
- 1 ボックス側に仮留めします。
- 2 W3/8ボルトをはさんでねじを締めます。



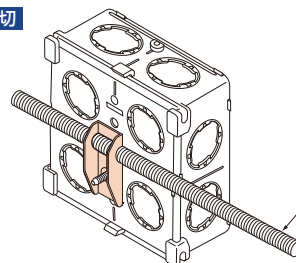
W3/8ボルトにボックスを固定できます。



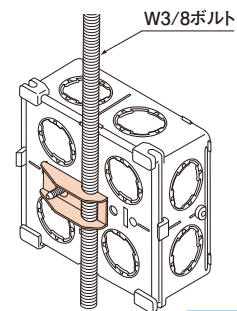
KCN



間仕切



吊りボルト



- 表面処理: 電気めっき
- 付属品: 皿タッピンM5×20

生産中止

ご注文品番	販売単位	梱包数		標準価格
		内(袋)	外(箱)	
KCN	20	20	100	95円