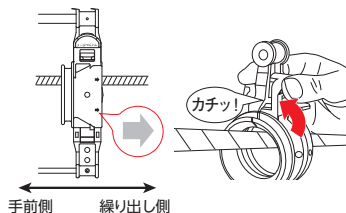
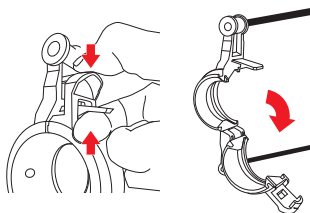


サイクルガード

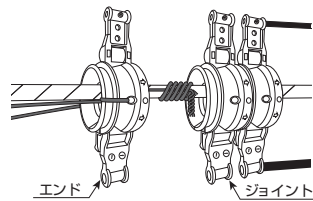
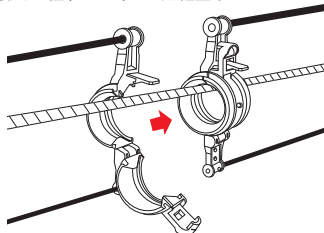
- 電線路への鳥類の飛来、休憩による鳥害・ふん害を防止します。
- 鳥が乗ると振子の要領で回転し、鳥を止まらせません。
- 最大30個(22.5m)まで連結可能です。
- 難着雪リングを容易に乗り越して取付けできます。

取付方法

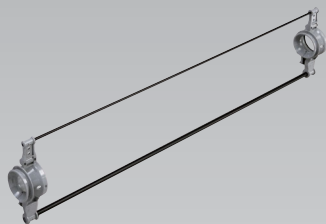
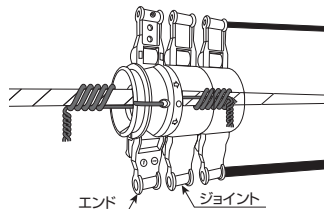
- ① 矢印の方向にツメをつまむと開きます。 ② 繰り出す方向を確認し、対象線路に取付けます。



- ③ 先ほどの要領で、溝部分に連結していきます。最大30個(22.5m)まで連結出来ます。
- ④ 連結したサイクルガードの端部にジョイントを取付け、エンドはバインド線で鉄塔等の支持物又は対象線路に巻き付けます。



- ⑤ ジョイントにエンドを取付けます。バインド線を対象線路に巻いている場合は、最後に手前側のバインド線を線路に巻き付けます。



SG-A



SG-S

テグスタイプ

振りタイプ

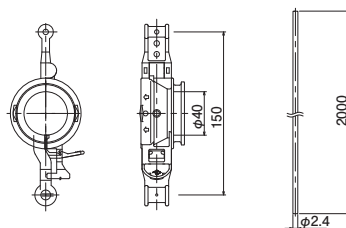
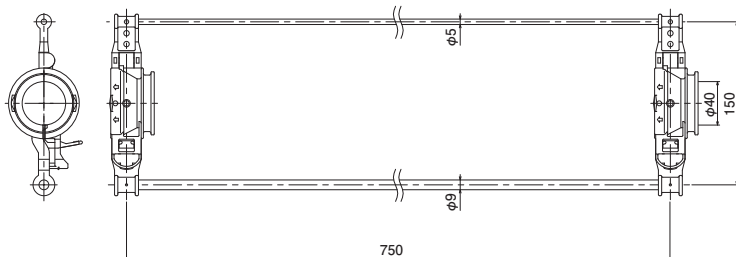
風車・ネット

針山タイプ

サイクルガード

サイクルガード用ストッパー

バインド線



種類	ご注文品番	製品質量(g)	販売単位	梱包数	
				内	外(箱)
サイクルガード	SG-A	220	1	—	20
サイクルガード用ストッパー	SG-S	200	1組	—	20組