



# 引込カバー



電力線用  
HGC-DCG



通信用  
HGC-CPS



小型  
HGC-SMB

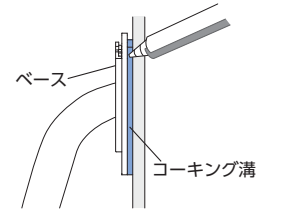
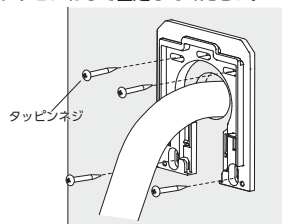


- 複数の通信線をまとめて入線できます。
- 外壁から壁内へのケーブル引込みに使用します。
- 最大PF22を3本配管できます。(電力線用・通信用)
- 取付ねじは3点・4点留めできるので配線を傷付けません。(電力線用・通信用)
- プレートにPFS22を装着できます。(小型)
- コーキングが目立ちません。

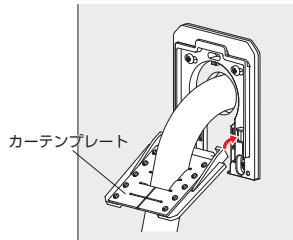
### 施工方法

#### ●電力線用・通信用

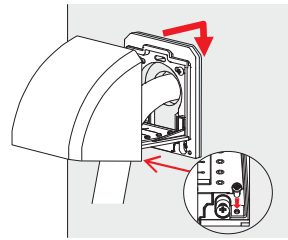
- ① ベースにケーブルを通した後、タッピンねじで固定してください。
- ② コーキング・パテ処理してください。



- ③ カーテンプレートを取り付けてください。

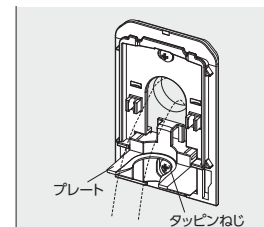
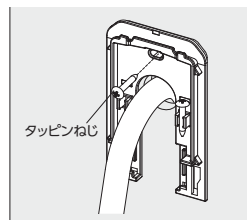


- ④ カバーをベースに取り付けて、タッピンねじで固定してください。

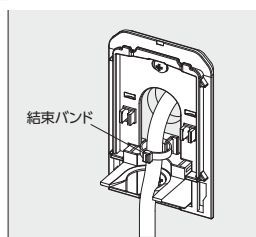


#### ●小型

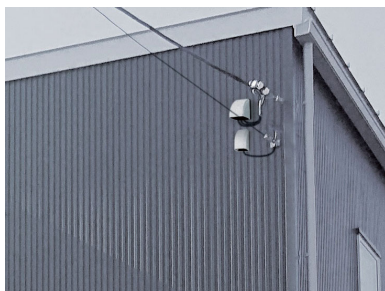
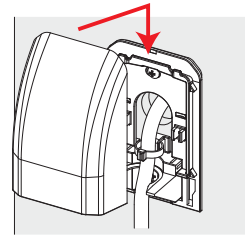
- ① ベースにケーブルを通した後、タッピンねじで固定してください。
- ② プレートをベースに戻し、タッピンねじで固定し、コーキング・パテ処理してください。



- ③ ケーブルを結束バンド等でベースに固定してください。

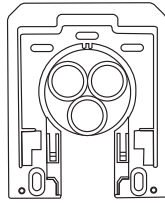


- ④ カバーをベースに取り付けてください。

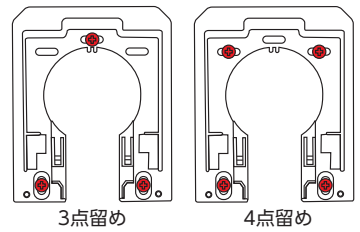


**POINT**

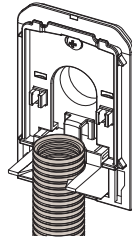
・大口径入線口(電力線用・通信用)  
複数の通信線をまとめて入線できます。最大PF22を3本出せます。



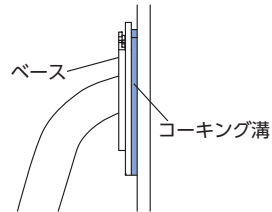
・配線を気にしない取付ねじ  
(電力線用・通信用)  
配線・配管を傷つけないように取付ねじは3点・4点留めできます。



・PFS22の直接配管(小型)  
小型はプレートにPFS22を装着することが出来ます。



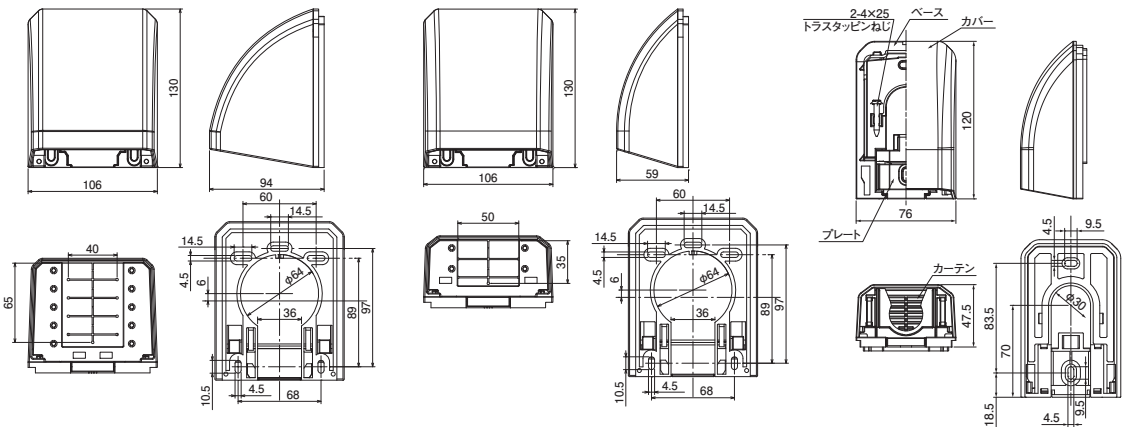
・コーキング溝  
コーキング溝が外観よりも内側にあるため、コーキングが目立ちません。



**電力線用**

**通信用**

**小型**



- 材質: 硬質塩化ビニル、難燃性ABS(モダンブラック、カバーのみ)
- 付属品: トラスタッピン4.0×25(電力線用・通信用×4本)(小型×2本)、なべタッピン4×10(電力線用・通信用×2本)

種類	ご注文品番	色	最大適合ケーブル・適合管	販売単位	梱包数		標準価格 (税抜)
					内(袋)	外(箱)	
電力線用	HGC-DJ	アイボリー	VVRケーブル 38mm <sup>2</sup> ×3C CVTケーブル 38mm <sup>2</sup>	1	1	10	970円
	HGC-DW	ホワイト					970円
	HGC-DMB	モダンブラック					1,570円
	HGC-DCG	クラシックゴールド					1,570円
	HGC-DPS	プラチナシルバー					1,570円
通信用	HGC-CJ	アイボリー	VVFケーブル 2.0×3C 同軸ケーブル S-7C-FB CVTケーブル 14mm <sup>2</sup>	1	1	20	860円
	HGC-CW	ホワイト					860円
	HGC-CMB	モダンブラック					1,210円
	HGC-CCG	クラシックゴールド					1,210円
	HGC-CPS	プラチナシルバー					1,210円
小型	HGC-SJ	アイボリー	同軸ケーブル S-7C-FB CVTケーブル 8mm <sup>2</sup> PFS22	1	1	20	730円
	HGC-SW	ホワイト					730円
	HGC-SMB	モダンブラック					1,090円
	HGC-SCG	クラシックゴールド					1,090円
	HGC-SPS	プラチナシルバー					1,090円