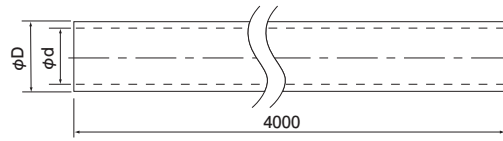
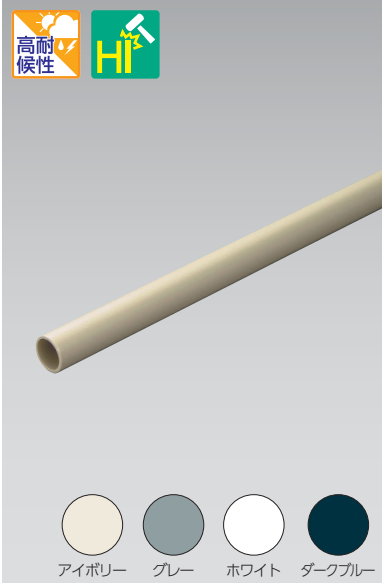


# 硬質ビニル電線管(ニチパイプ)

JIS C 8430



●硬質ビニル管の太さの選定表(内線規程3115節-4より抜粋)

| 電線太さ<br>単線 (mm) | より線 (mm) | 電線本数                |    |    |    |    |    |    |    |    |    |
|-----------------|----------|---------------------|----|----|----|----|----|----|----|----|----|
|                 |          | 1                   | 2  | 3  | 4  | 5  | 6  | 7  | 8  | 9  | 10 |
|                 |          | 硬質ビニル管の最小太さ (管の呼び方) |    |    |    |    |    |    |    |    |    |
| 1.6             |          | 14                  | 14 | 14 | 16 | 16 | 22 | 22 | 28 | 28 | 28 |
| 2.0             |          | 14                  | 16 | 16 | 16 | 22 | 22 | 28 | 28 | 28 | 36 |
| 2.6             | 5.5      | 14                  | 16 | 16 | 22 | 22 | 28 | 28 | 28 | 36 | 36 |
| 3.2             | 8        | 14                  | 22 | 22 | 28 | 28 | 36 | 36 | 36 | 36 | 42 |
|                 | 14       | 14                  | 22 | 28 | 28 | 36 | 36 | 42 | 42 | 54 | 54 |
|                 | 22       | 16                  | 28 | 36 | 36 | 42 | 42 | 54 | 54 | 70 | 70 |
|                 | 38       | 16                  | 36 | 42 | 54 | 54 | 54 | 70 | 70 | 70 | 70 |
|                 | 60       | 22                  | 42 | 54 | 54 | 70 | 70 | 70 | 82 | 82 |    |
|                 | 100      | 28                  | 54 | 70 | 70 | 82 | 82 |    |    |    |    |
|                 | 150      | 36                  | 70 | 70 | 82 |    |    |    |    |    |    |
|                 | 200      | 42                  | 70 | 82 |    |    |    |    |    |    |    |
|                 | 250      | 42                  | 82 |    |    |    |    |    |    |    |    |



●材質:耐衝撃性硬質塩化ビニル

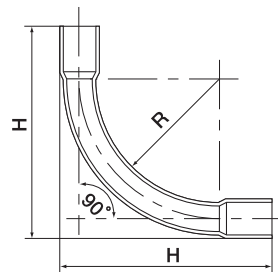
| 呼び | ご注文品番    |          |          |          | φD | φd | 販売単位         | 梱包数(束) |
|----|----------|----------|----------|----------|----|----|--------------|--------|
|    | アイボリー    | グレー      | ホワイト     | ダークブルー   |    |    |              |        |
| 14 | VEP14JHW | VEP14GHW | VEP14WHW | VEP14DHW | 18 | 14 | 1            | 20     |
| 16 | VEP16JHW | VEP16GHW | VEP16WHW | VEP16DHW | 22 | 18 | 1(アイボリーのみ30) | 30     |
| 22 | VEP22JHW | VEP22GHW | VEP22WHW | VEP22DHW | 26 | 22 | 1(アイボリーのみ30) | 30     |
| 28 | VEP28JHW | VEP28GHW | VEP28WHW | VEP28DHW | 34 | 28 | 1(アイボリーのみ20) | 20     |
| 36 | VEP36JHW | VEP36GHW | VEP36WHW | VEP36DHW | 42 | 35 | 1            | 10     |
| 42 | VEP42JHW | VEP42GHW | VEP42WHW | VEP42DHW | 48 | 40 | 1            | 5      |
| 54 | VEP54JHW | VEP54GHW | VEP54WHW | VEP54DHW | 60 | 51 | 1            | 5      |
| 70 | VEP70JHW | VEP70GHW | VEP70WHW | VEP70DHW | 76 | 67 | 1            | 3      |
| 82 | VEP82JHW | VEP82GHW | VEP82WHW | VEP82DHW | 89 | 77 | 1            | 3      |

# ノーマルベンド

JIS C 8432



■配管の曲げ部分の継手として使用します。



●材質:硬質塩化ビニル



| 呼び | ご注文品番  |        |        |        | R   | H   | 販売単位 | 梱包数 |      | 標準価格<br>(税抜) |
|----|--------|--------|--------|--------|-----|-----|------|-----|------|--------------|
|    | アイボリー  | グレー    | ホワイト   | ダークブルー |     |     |      | 内   | 外(箱) |              |
| 16 | N16JHW | N16GHW | N16WHW | N16DHW | 75  | 132 | 1    | —   | 50   | 245円         |
| 22 | N22JHW | N22GHW | N22WHW | N22DHW | 88  | 154 | 1    | —   | 50   | 345円         |
| 28 | N28JHW | N28GHW | N28WHW | N28DHW | 120 | 204 | 1    | —   | 20   | 665円         |
| 36 | N36JHW | N36GHW | N36WHW | N36DHW | 151 | 253 | 1    | —   | 20   | 1,170円       |
| 42 | N42JHW | N42GHW | N42WHW | N42DHW | 168 | 286 | 1    | —   | 10   | 1,590円       |
| 54 | N54JHW | N54GHW | N54WHW | N54DHW | 212 | 357 | 1    | —   | 10   | 2,645円       |
| 70 | N70JHW | N70GHW | N70WHW | N70DHW | 264 | 451 | 1    | —   | 5    | 4,630円       |
| 82 | N82JHW | N82GHW | N82WHW | N82DHW | 318 | 538 | 1    | —   | 5    | 7,935円       |