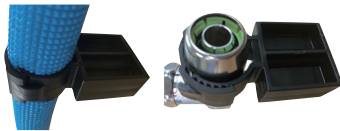


AQパイプホルダー



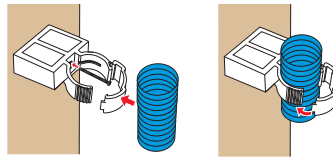
AQPH



●材質:ポリプロピレン

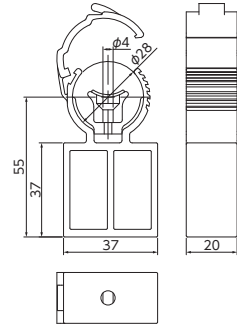
- 様々な配管・止水栓に1サイズで対応する支持材です。
- 間柱40mm以内で施工できます。
- スパースの有無で適用サイズの変更ができます。

施工方法 木柱へねじ1本で固定し、管を差し込み蓋をします。



POINT

スパースを取付けることで配管可能サイズを変更できます。



※止水栓・ジョイント部材の嵌合は現場にてご確認ください。
参考取付外径: φ26.0~φ31.4mm(近似外径)

施工動画



| | ご注文品番 | スパース | 適合管 | | 販売単位 | 梱包数 | | 標準価格(税抜) |
|---|-------|--------|----------------------------|----------------------------|------|-----------|------|----------|
| | | | さや管 | 保温材付樹脂管 | | 内(袋) | 外(箱) | |
| 新 | AQPH | 有 無 | φ22.5~φ27.0 φ27.5~φ30.5 | φ24.0(近似外径) φ28.5(近似外径) | 200 | 10 200 | 115円 | |

AQプロテクター



AQPT

●材質:電気亜鉛めっき鋼板

- キッチンや洗面所に吊戸棚などを取付ける際、ねじが給水管を貫通しないようにする保護金具です。
- 半円構造でねじが左右へそれます。

POINT1

Aqパイプホルダーと併用可能

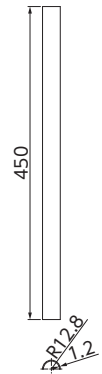


POINT2

半円形状なのでねじが左右にそれる



※ねじが入らない場合は、保護金具に当たっているおそれがありますので、無理に押し込まず、ねじの位置を変えてください。



施工動画



| | ご注文品番 | 適合管 | | 販売単位 | 梱包数 | | 標準価格(税抜) |
|---|-------|------------|------------|------|----------|--------|----------|
| | | さや管 | 保温材付樹脂管 | | 内(袋) | 外(箱) | |
| 新 | AQPT | φ23以下(13A) | φ24以下(13A) | 10 | 10 50 | 1,250円 | |