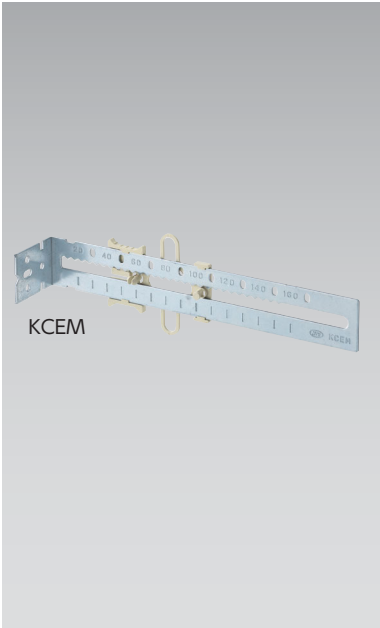


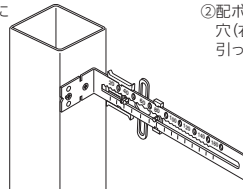
間仕切用固定金具E型 本体のみ36用 ミドルタイプ

- ボックス前面よりねじ不要でワンタッチ取付けできます。
- 金具の穴を使用し、バインド線などで直接ケーブル留めも可能です。
- 間柱からのメモリ付きです。
- 40mmの間柱に深さ36mmのボックスが取付けできます。

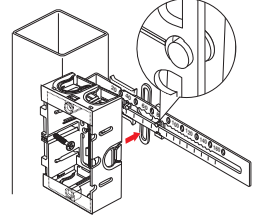


施工方法

① KCEMを間仕切に取付けます。

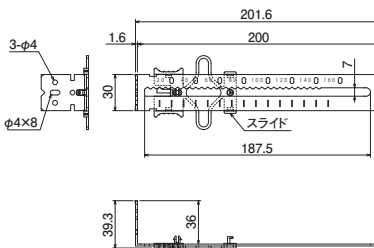
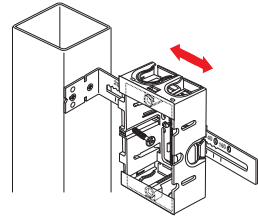
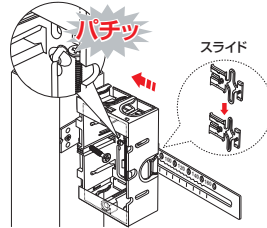


② 配ボックスの背面の穴(右)にスライドを引っ掛けます。



③ 配ボックスを左に動かすとスライドが変形するので、スライドの左のツメがボックスの背面の穴(左)に合うところまで動かしツメを押し込みます。

④ ボックス取付け後、ボックス位置を調節できます。



● 材質: 金具部/亜鉛めっき鋼板、スライド部/硬質塩化ビニル

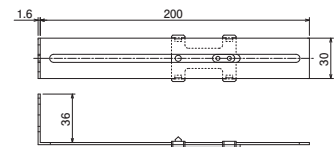
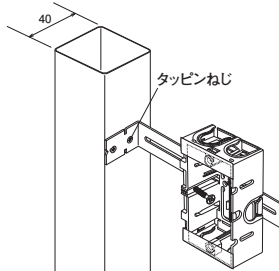
適合表・データ集 P.227
参照ページ

種類	ご注文品番	販売単位	梱包数		標準価格 (税抜)
			内	外(箱)	
配ボックス用	KCEM	20	—	20	325円

間仕切用固定金具E型 本体のみ36用 スライドタイプH

- 40幅の軽量・木間仕切に深さ36mmのボックスを取付ける際の専用金具です。
- 配ボックスおよび真壁用スイッチボックスSM36THを軽量・木間仕切(40幅)に取付けるための専用金具です。
- ボックス前面よりねじ1本で取付けできます。

施工例



● 材質: 金具部/亜鉛めっき鋼板、スライド部/硬質塩化ビニル
● 付属品: トラストタッピン4.0×6(1本)

ボックス取付方法 P.90
参照ページ

適合表・データ集 P.227
参照ページ

種類	ご注文品番	適用ボックス	販売単位	梱包数		標準価格 (税抜)
				内	外(箱)	
配ボックス用	KCEH36S-H	配ボックス・SM36TH	20	—	20	305円