

スイングサドル

- 工具不要の配管脱着構造
- ベース・サドル一体型で組み立て不要
- 固定には当社接着剤を合わせてご使用ください。



楕円用
SWSAD



16用
SWSA16



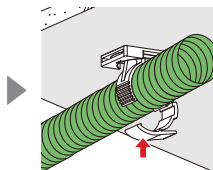
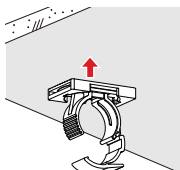
22用
SWSA22



28用・30用
SWSA2830

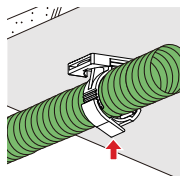
施工方法

- ① 接着剤をベースに塗り貼り付けます。
- ② 配管をサドルに差し込み、蓋をします。



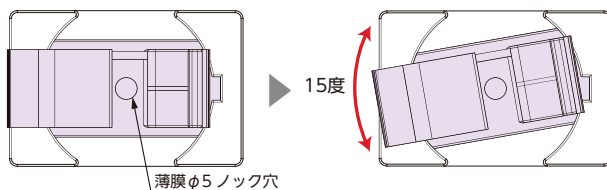
サドルの外し方

つまみを押せば、蓋が開き、外せます。

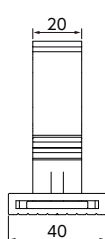
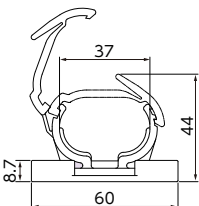


POINT

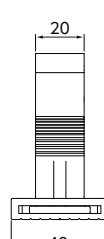
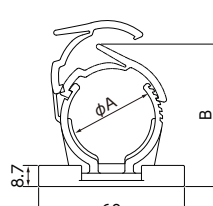
サドルは可動式で左右合計約15度の範囲で曲配管時の傾き修正可能



楕円形



16・28,28・30用



●材質：ベース部/硬質塩化ビニル、サドル/ポリプロピレン

接着剤 参照ページ **P.57**

施工動画



	種類	ご注文品番	適用径	適用管	A	B	販売単位	梱包数		標準価格(税抜)
								内(箱)	外(箱)	
新	楕円用	SWSAD	36.5×23	-	-	-	20	20	200	124円
新	16用	SWSA16	φ18.4~φ23.5	サヤ16・18、CD16、PF16 フレキ管15A、テクトパイプ13A	φ22	41	20	20	200	115円
新	22用	SWSA22	φ24.2~φ30.5	サヤ22・25、CD22、PF22 フレキ管20A、テクトパイプ16A	φ29	52	20	20	200	120円
新	28・30用	SWSA2830	φ30.8~φ36.5	サヤ28・30、CD28、PF28 フレキ管25A、テクトパイプ20A	φ34	58	20	20	200	124円