

# カチコネ CD用, PFS用

JIS C 8412



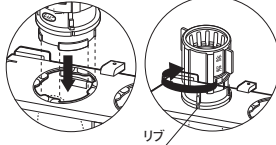
CD16用  
CDK16Z

PFS16用  
PFK16Z

- カチッと差し込み、クルッと回転させるだけで取付けOK! 解除も簡単です。
- 従来品の約1/3の時間でボックスに取付けができ、解除も簡単です。
- ブッシングレスのため、ボックスの中が広く使えます。
- 後付け、サイズ変更が簡単に行えます。

### 取付方法

ノック穴に差し込み、時計回りに回します。  
リップがボックス正面に来れば接続完了です。

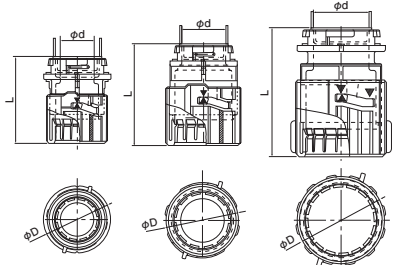


ご注意: コネクタを何度も(5回以上)ボ  
ックスに付けはざしすると、取付部  
がゆるむことがあります。

### 16用

### 22用

### 28用



●材質: ABS

種類	ご注文品番	φD	φd	L	販売単位	梱包数		標準価格 (税抜)
						内(箱)	外(箱)	
CD16用	CDK16Z	29.2	16.4	42.8	10	10	200	95円
CD22用	CDK22Z	35.8	21.2	50.3	10	10	100	120円
CD28用	CDK28Z	42.6	27.0	63.0	10	10	50	210円
PFS16用	PFK16Z	30.9	16.4	43.6	10	10	200	95円
PFS22用	PFK22Z	38.0	21.2	54.0	10	10	100	120円
PFS28用	PFK28Z	44.8	27.0	66.0	10	10	50	210円

# カチコネ曲がりCD用(30°)

JIS C 8412

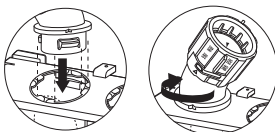


CD16用  
CDM16Z

- カチッと差し込むだけで一発取付けができ、特殊な配管に便利です。
- 従来品の約1/3の時間でボックスに取付けができます。
- ブッシングレスのため、ボックスの中が広く使えます。
- 鉄筋を避けての配管、低い位置への配管などに便利です。

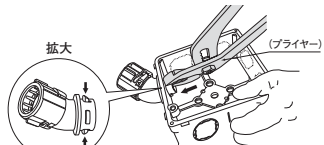
### 取付方法

ノック穴に凸凹位置を合わせて、  
カチコネを差し込みます。カチコ  
ネの向きは360°回転可能です。



### 取外し方法

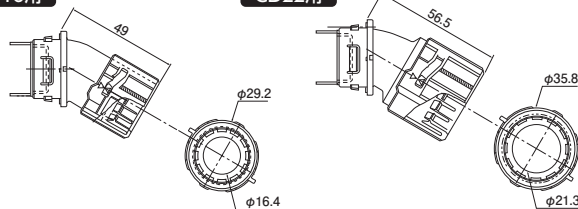
カチコネのポリ栓をはずして凸凹位  
置を合わせ、ツメをプライヤー等で押  
し込んだ後、カチコネを引き抜きます。



ご注意: 差し込み式ですので取外し後はツメが壊れ、再利用できないことがあります。

### CD16用

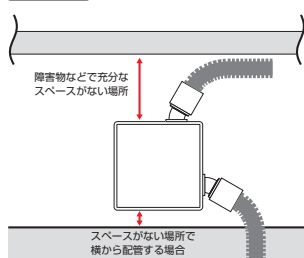
### CD22用



●材質: ABS



### POINT



種類	ご注文品番	販売単位	梱包数		標準価格 (税抜)
			内(箱)	外(箱)	
CD16用	CDM16Z	10	10	200	95円
CD22用	CDM22Z	10	10	100	120円