
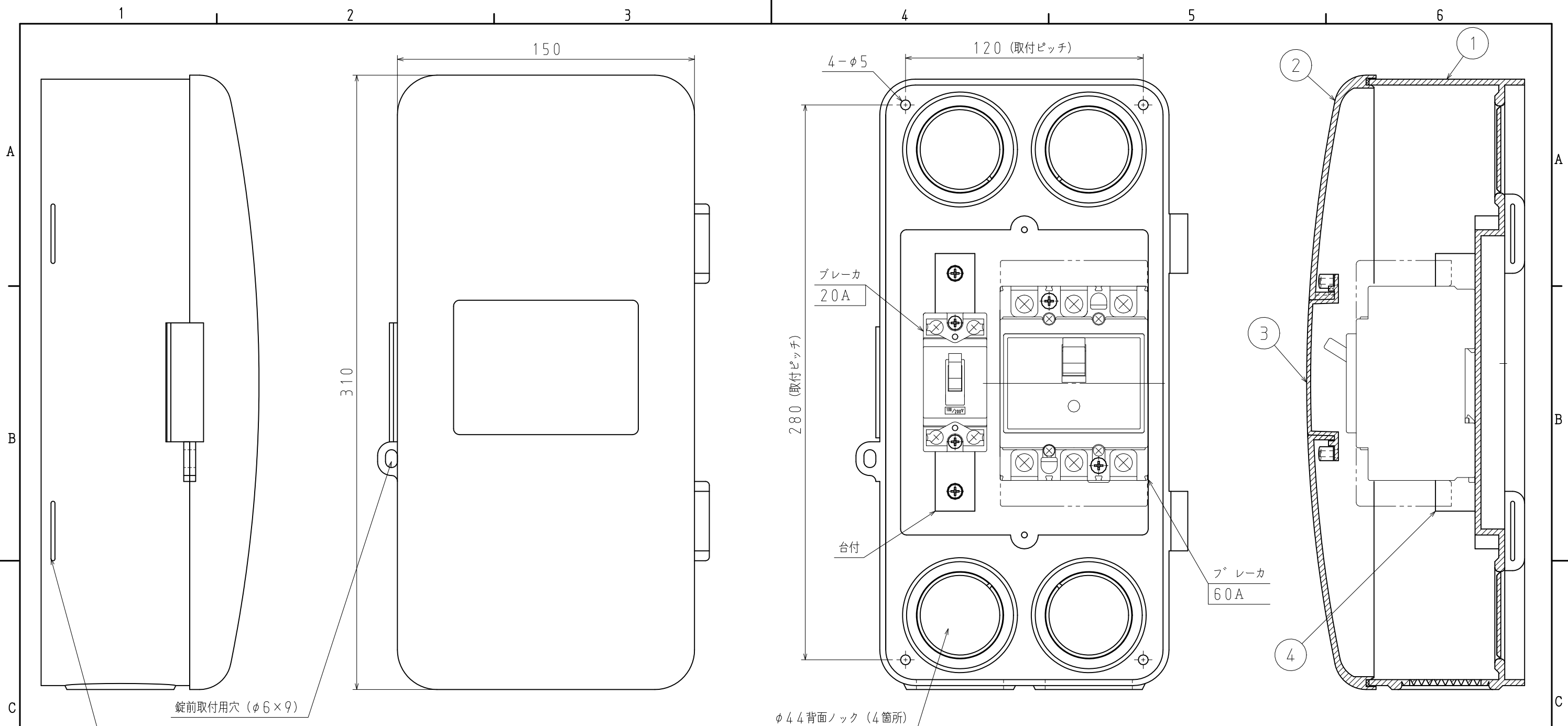


番号	名称	仕様	数量	備考
1	本体	PVC	1	自己消火性樹脂
2	蓋	PVC	1	自己消火性樹脂
3	窓	PC	1	自己消火性樹脂
4	フレーム	PC	1	自己消火性樹脂

品番	BB
材質	別表
表面処理 又は色	
備考	

品名	Bボックス	尺度	1/2
図番	G09-0226-A011	△	
 日動電工株式会社			



錠前取付用穴 (φ6×9)

バンド取付用穴 (4箇所)

φ4.4背面ロック (4箇所)

φ4.4通風孔兼ロック (2箇所)

種類	品番	極数素子数	フレーム	定格電流	定格絶縁電圧	定格限界短絡遮断容量	ブレーカ品番
60A20A	BB-6020NT	3P3E	60A	60A	AC250V	200V 2.5kA	NB63C3P60A
		2P2E	30A	20A	AC100V-100/200	100/200 1.5kA	ACB32X2P20A
付属品							
ゴムプッシング×2 封印プレート×2							

番号	名称	仕様	数量	備考
1	本体	PVC	1	自己消火性樹脂
2	蓋	PVC	1	自己消火性樹脂
3	窓	PC	1	自己消火性樹脂
4	台座	PVC	1	自己消火性樹脂

品番	別表
材質	別表
表面処理 又は色	
備考	

品名	Bボックス 60A・20A付	尺度	1/2
図番	K21-0603-A001	△	
日動電工株式会社			

1

2

3

4

5

6

A3

1

2

A

A

B

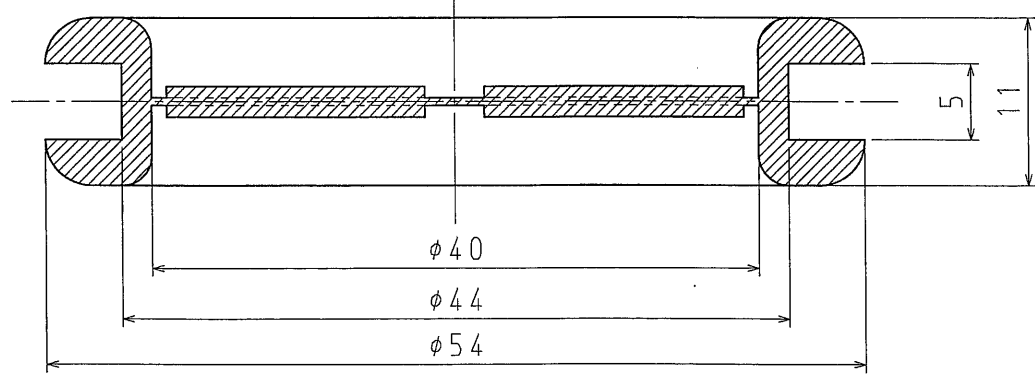
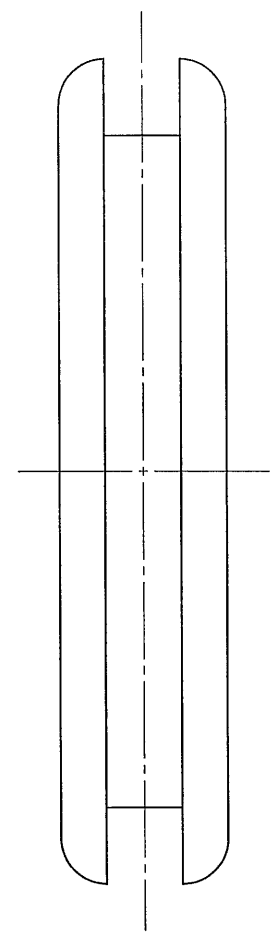
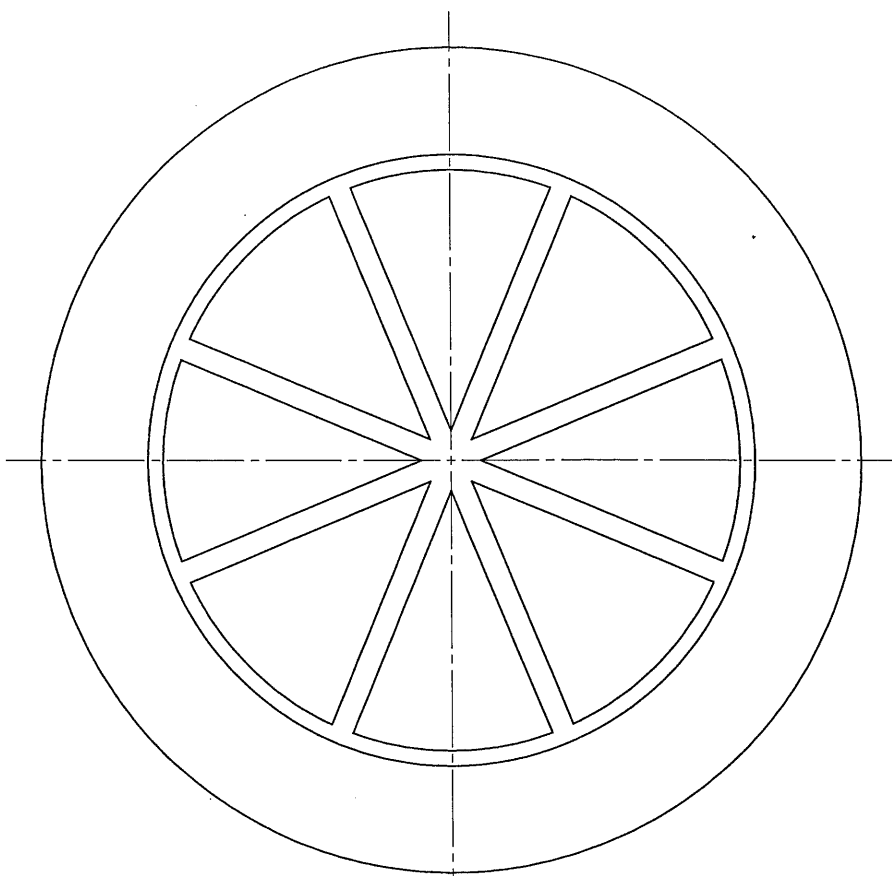
B

C

C


D

D



材質	塩化ビニル系熱可塑性エラストマー
表面処理	
備考	黒
数量	/台

品番 BBPRB

品名	Bボックス用ブッシング	尺度	2
図番	G09-0226-C001	△	1
 日動電工株式会社			

1

2

A4