

1

2

A

A

外側樹脂針

内側樹脂針

B

B

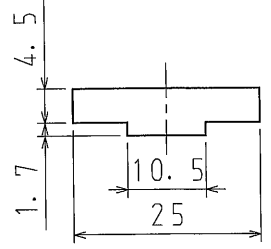
$\phi 2$

300

250

C

C



貫通開口部詳細

$\phi 35$

本体

31


永久磁石

$\phi 35$

貫通開口

D

D

品名	スーパーシホンⅢ
品番	TSS-3
 日動電工株式会社	

1

2

A 4